

# KREISSCHÜTZENVERBAND SÜDHARZ E. V.



Mehr als 40 Damen des Kreisschützenverbandes Südharz besuchten am 10. Oktober 2009 das Europäische Brotmuseum in Ebergötzen.

Nach der informativen Einführung in die Geschichte des Brotmuseum konnte das Museum auf eigene Faust erkundet werden.

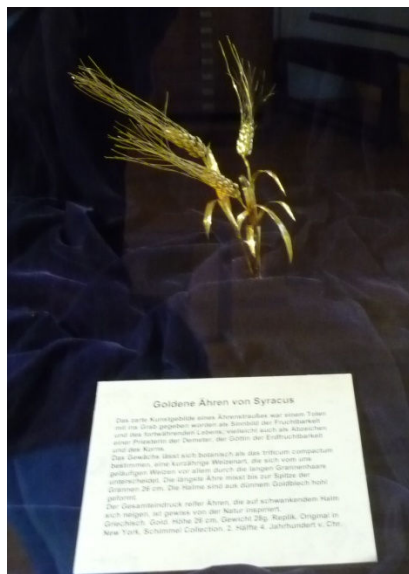


Die Bäcker-Klöntür



Es folgt nun:

Der Weg vom Korn zum Brot



Das Korn



# KREISSCHÜTZENVERBAND SÜDHARZ E. V.



Die Bockwindmühle:  
Aus Korn wird Mehl



Popo-Klatschmaschine  
des Müllers

Eine alte Bäckerstube



Das Endprodukt:

Das Brot



Das Gemälde mit dem meisten Brot

Kaffeetafel  
im  
Café  
Backstübl

